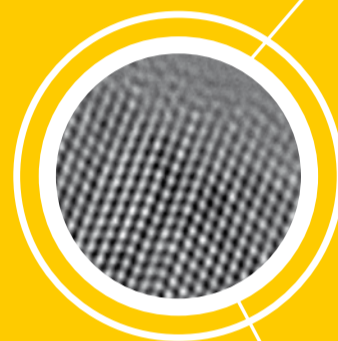
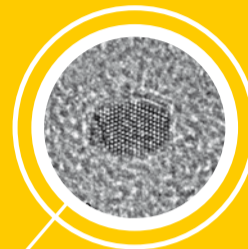
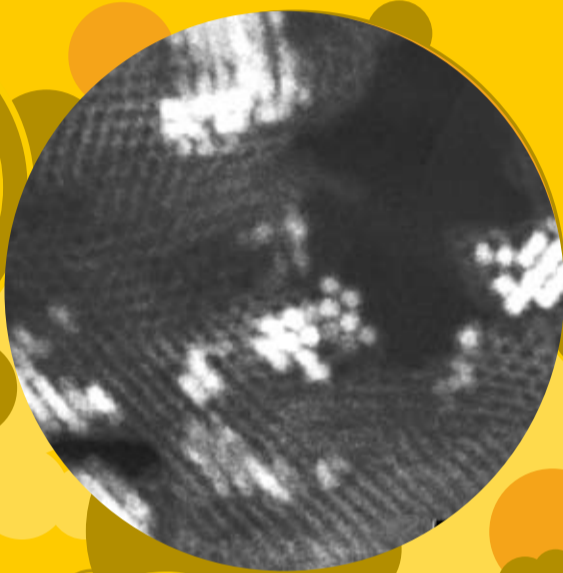


## /// PRÉSENTATION ///

CLYM (Centre Lyonnais de Microscopie) : une structure fédérative dédiée à la microscopie avancée des matériaux, regroupant une vingtaine de personnes et près de 30 laboratoires utilisateurs.



## /// DÉFIS ///

- comprendre l'organisation atomique des matériaux nano-structurés
- élucider les mécanismes réactionnels d'ordre physico-chimique par le suivi des évolutions (micro-)structurales



## /// ACTIVITÉS ///

Etude des structures, nano- et micro-structures des matériaux fonctionnels, nano-matériaux et nano-objets, alliages métalliques, céramiques, polymères et composites, par Microscopie Electronique à Balayage (Environnementale) et en Transmission (Analytique).

## /// APPAREILLAGES ///

- MEB Environnemental (+ EDX), MET à Emission de Champ Analytique (EDX + EELS), METs conventionnels (+ EDX), AFM, Tomographe X.

## Contacts :

Domaine scientifique de la Doua - Institut des Sciences Analytiques  
Thierry Epicier - Tél. 04 72 43 84 94